

CFX Manager 软件数据分析快速指南

定量分析

数据浏览

扩增图表可以显示实验中每个循环每个孔收集的相对荧光信号曲线。

点击位于扩增图表下方的荧光检查窗，选择需要显示的荧光数据，图 1。

在孔选择器中点击孔，行或列来显示所选孔的荧光数据，图 1。选中的孔是蓝色的，未选中的孔是亮灰色的。

若把光标置于荧光信号曲线上，孔选择

器中的孔上，数据电子表格的孔上，或者标准曲线上均可以显示出相应的信息。

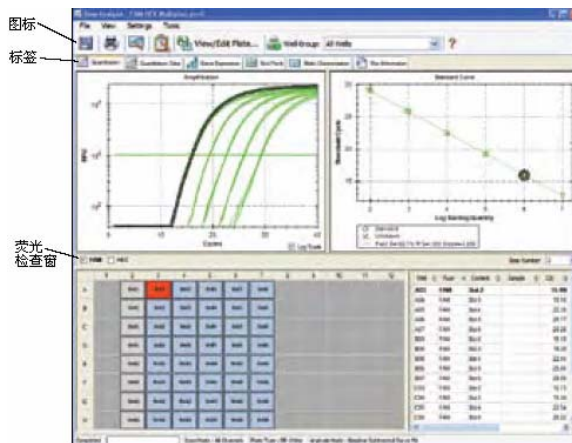


图1

数据分析选项

CFX Manager 软件可以自动的扣除从各个孔所得数据的基线。从菜单栏中选择 **Settings**，选择 **Baseline Threshold** 可以改变基线范围。

软件会自动计算基线的位置。可以点击并拖动阈值线来手动定位。

点击工具栏中 **View/Edit Plate** 按钮来编辑孔的内容，可以临时创建新的分群，从分析中增加或删除一些孔。



图表选项

可用鼠标右键点击任何图表来复制或保存图像，或选择 **Chart Options**



来改变轴范围或删除栅格，图 2。

点击工具栏中 **Trace Styles** 按钮，或鼠标右键点击任何图表来设定制定孔的荧光信号曲线颜色。

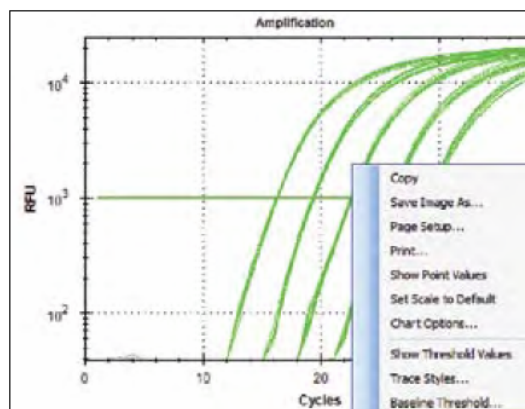


图2

鼠标左键点击任何图表，向下和拖动光标可以放大图表。

孔的分群数据浏览

使用工具栏中 **Select Well Group** 下拉菜单来浏览指定孔的分群数据，图 3。软件可以针对每个分群作为独立的实验来处理，每一个分群可针对自己的设置进行分析，如进行自身标准曲线的分析。

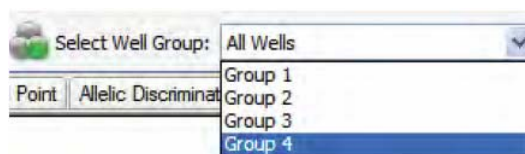


图3

定量数据分析

显示选项

点击数据分析窗口中 **Quantitation Data**，浏览数据计算和统计，包括每个孔的阈值 (C_T) 和平均值以及复制的标准偏差，图 4。

点击任一列的标题进行基于列的行分类。鼠标右键点击电子表格并选择 **Sort** 可进行基于多个列的行分类。

鼠标左键点击任一列的标题并向左或向右拖动可以重新排列电子表格中列的顺序。

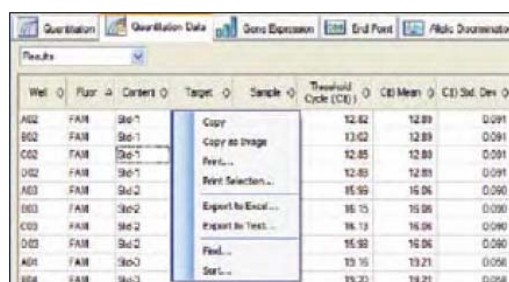


图4

鼠标右键点击电子表格，选择数据输出格式如 **text**，**XML** 或 **Excel** 输出数据，图 4。

从 **Quantitation Data** 下拉菜单中选择 **Plate**，在反应板栅格模式下显示所选荧光的孔数据。

创建报告

显示选项

点击数据分析窗口工具栏中

Report 按钮，图 1，打开 **Report**



窗口，图 5。

点击报告选项列表中的检查窗，使制定信息包含在报告中，这些信息在预览部分中会有所显示，图 5。

点击工具栏中 **File** 并选择 **Save**，以 PDF

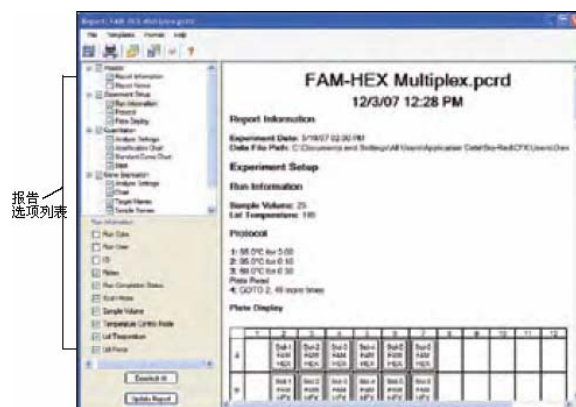


图5

上海办事处: 021-64260808

北京办事处: 010-82675748
免费维修电话: 800-820-5567

广州办事处: 020-87771498

格式保存报告，或选择 **Print** 打印报告。也可以保存报告为其它的文件格式。

上海办事处：021-64260808

北京办事处：010-82675748
免费维修电话：800-820-5567

广州办事处：020-87771498